



8 NOVEMBRE 2023 Forêt de Saou (26)

• INSCRIPTIONS

Inscriptions via le fichier Excel.

La Date limite est le LUNDI 6 NOVEMBRE 2023

Comme chaque année les dossards **déjà préparés**, seront à retirer au secrétariat sur place.

Pensez aux 4 épingles nécessaires pour les tenir.

RAPPEL

Aucune inscription sur place

Il vaut mieux inscrire un peu plus d'élèves pour éviter les rajouts de dernière minute.

Les élèves absents n'apparaissent pas au classement.

N'attribuez pas le dossard d'un absent sans avoir averti le secrétariat. Cet élève ne serait pas classé !!!

• MISE EN PLACE SUR LE TERRAIN

Rendez-vous au départ des courses à 10h.

• DÉROULEMENT DE LA JOURNÉE

- **12h30 Accueil au parking du sable blanc à Saou**

Dès votre arrivée, venir se faire pointer et récupérer les dossards de vos élèves. Remplir les postes d'organisation au fur et à mesure.

En cas de pluie il sera impossible de s'abriter, il vous faut donc prévoir des vêtements de pluie et des sacs poubelles pour stocker les vêtements.

- **13h00 Briefing d'avant course à l'ensemble des jurys**

Tous les professeurs occupant un poste dans l'organisation doivent être présents pour connaître son rôle.

- **13h30 Mise en place du jury – Premiers départs**

A l'issue des courses, chaque jury rapporte le balisage de sa zone, les lettres de repérage et regroupe les barrières.

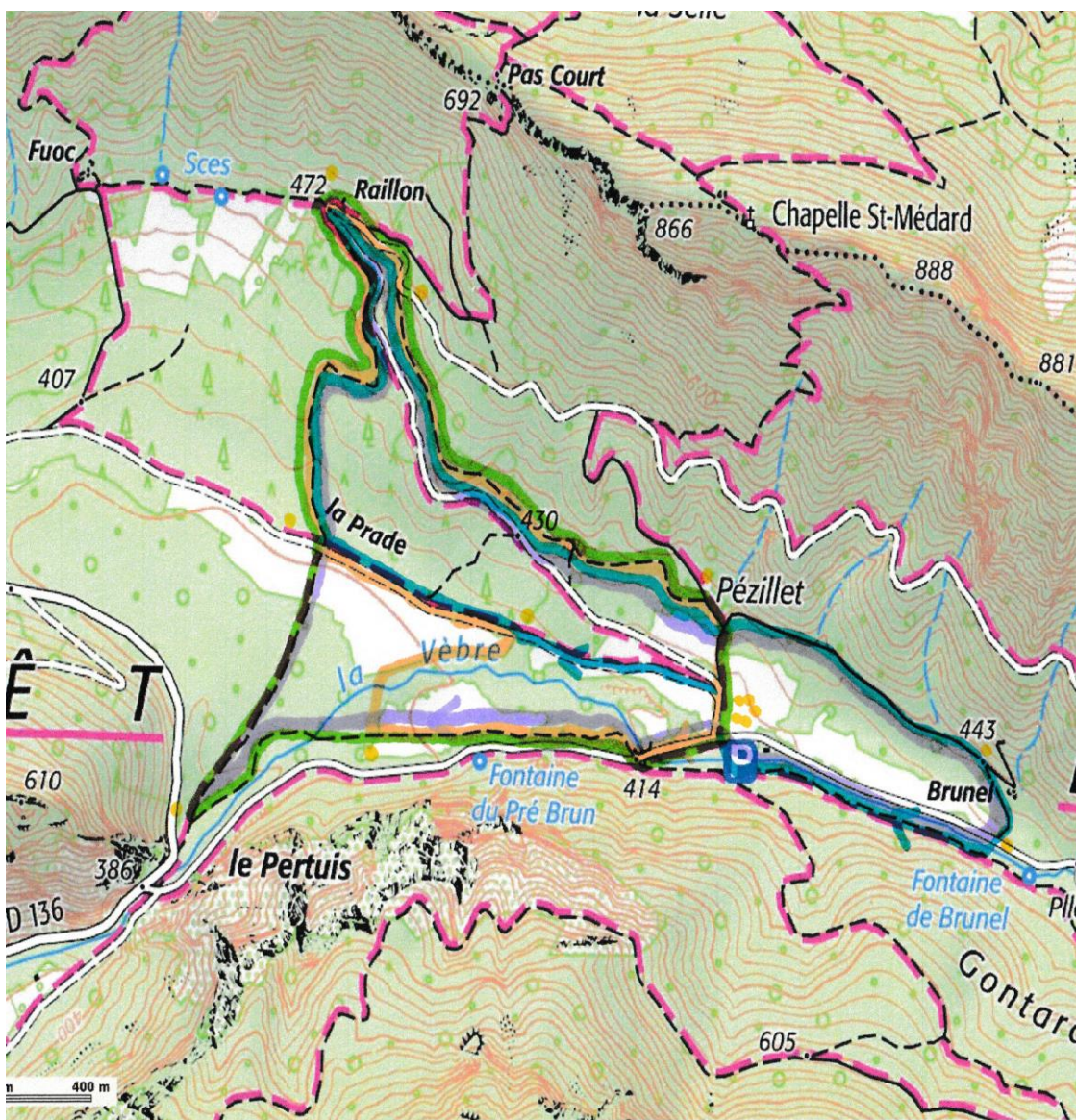
Il est **IMPÉRATIF** que les élèves soient sous la surveillance d'un adulte. Une attention particulière sera portée au nettoyage du site par celui-ci.

- **MATÉRIEL OBLIGATOIRE**

- Gobelet
- Gourde
- Goûter

- **ORDRE DES DÉPARTS :**

1. 13h30 - BF : jaune, 100 D+ pour 3,8 km
2. 13h50 - BG et MF : vert, 112 D+ pour 4,1 km
3. 14h15 - MG et LyF : bleu, 112 D+ pour 4,60 km
4. 14h45 - LyG : violet, 140 D+ pour 5,7 km.
5. 15h30 – Course en équipe mixte par catégorie format A puis B puis C puis ABC sur une boucle de 1km500
6. 16h fin et retour.



BF BG/MF MG/LyF LyG

